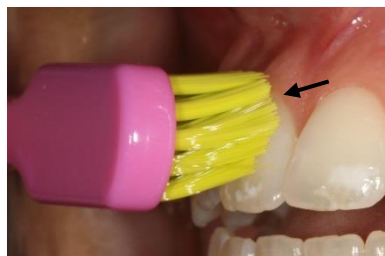


Technique de Bass



Choix de la brosse à dents

- Brins souples ($\leq 15/100$ mm)
- Petite tête
- Brins rapprochés (brosse dense)
- Manche rigide

Tenue de la brosse à dents

- Tenir la brosse entre 3 doigts (position stylo)
- Ne pas serrer fort

Position initiale

- Brins orientés à 45° vers les racines dentaires
- Brins posés sur la jonction entre la gencive et la dent
- Pression faible
- Sentir les brins se glisser au niveau de la jonction entre la gencive et la dent

Mouvement

- Mouvement horizontal antéro-postérieur
- Très faible amplitude (les poils se déplacent sur les dents de façon imperceptible)

Avertissement

- Placer la brosse verticalement pour les faces internes des dents de devant, l'extrémité de la tête au niveau de la jonction entre la gencive et la dent
- Ne pas oublier les faces qui croquent
- Ne pas oublier les faces à l'arrière des dernières dents de chaque arcade

